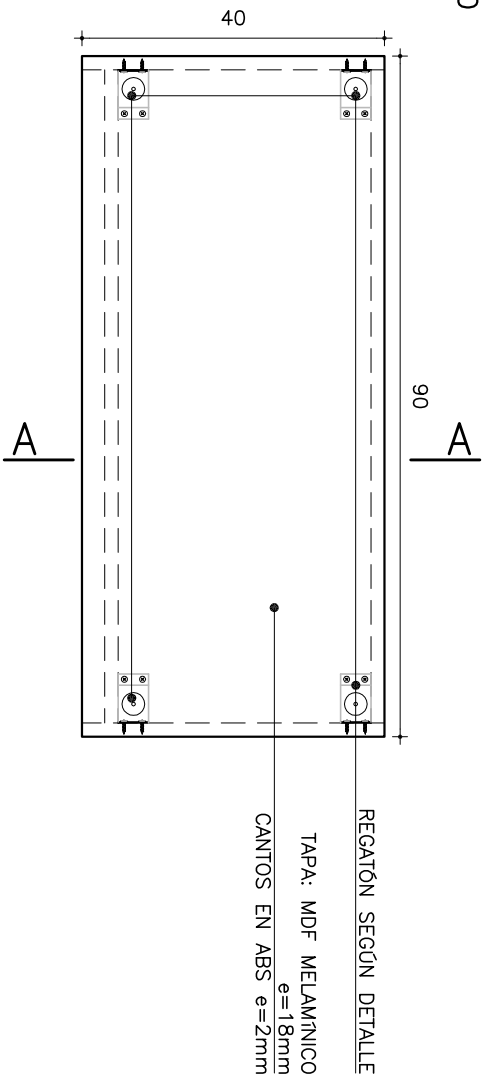
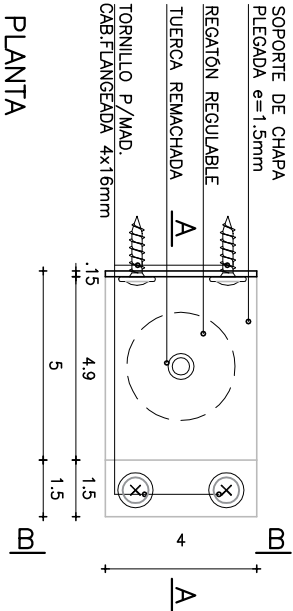


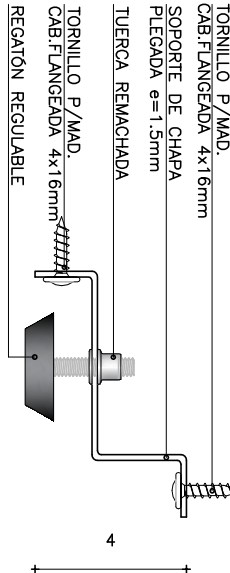
PLANTA  
esc 1:10



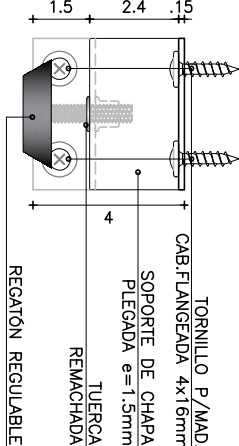
DETALLE REGATÓN  
esc 1:2



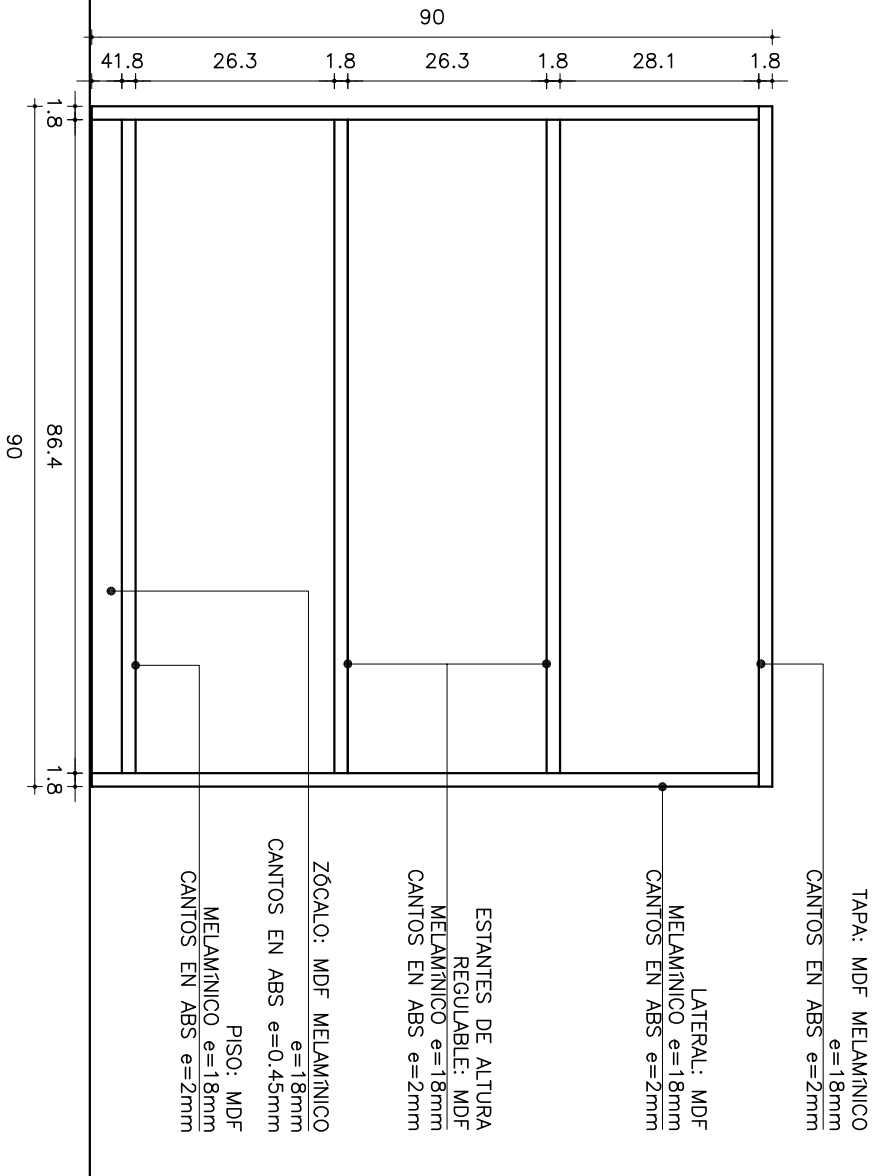
CORTE A-A



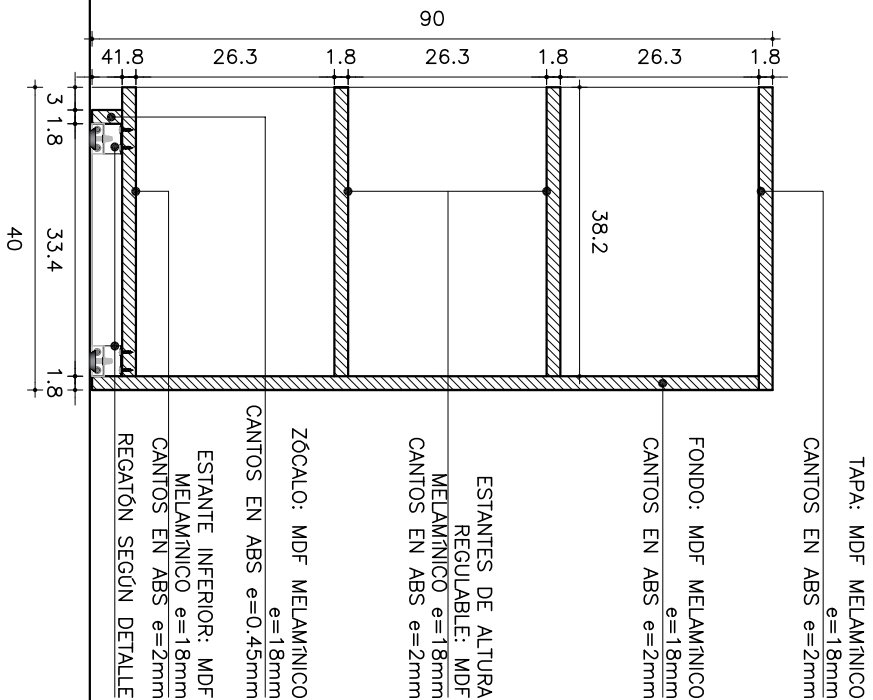
CORTE B-B



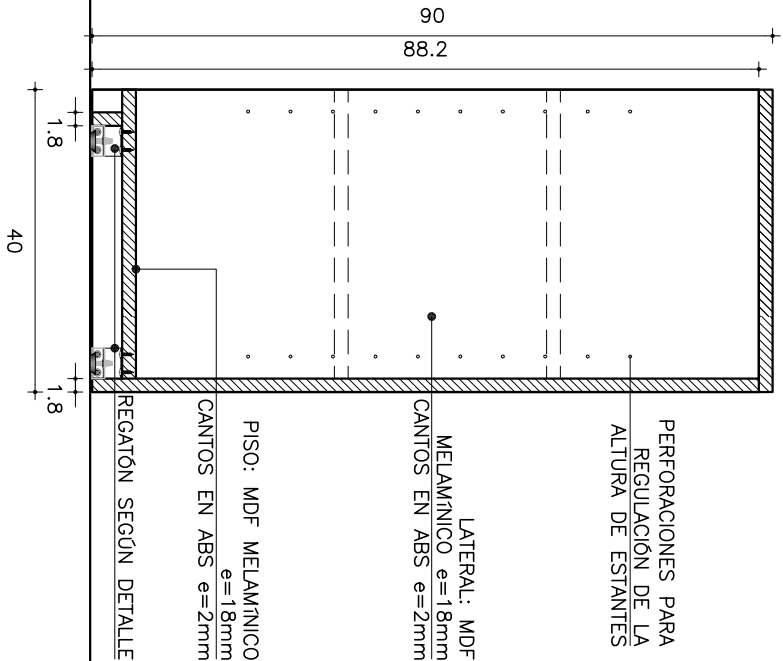
VISTA FRONTAL  
esc 1:10



CORTE A-A  
esc 1:10



VISTA INTERIOR LATERAL  
esc 1:10



NOTA: TODAS LAS COTAS SON EN CM.

ESTRUCTURA	
MATERIAL:	PLACA MDF MELAMINICO
ESPESOR:	18mm
TERMINACIÓN:	SEGÚN ESPECIFICACIONES TÉCNICAS GENERALES
OBSERVACIONES:	MELAMINICO COLOR S/ ESPEC. TEC. GENERALES

TAPA - PISO - FONDO - LATERAL	
MATERIAL:	PLACA MDF MELAMINICO
ESPESOR:	18mm
FLUACIÓN:	SEGÚN ESPECIFICACIONES TÉCNICAS GENERALES
CANTO:	ABS e=2mm
TERMINACIÓN:	MELAMINICO COLOR S/ ESPEC. TEC. GENERALES
OTROS:	REGATÓN REGULABLE

EQUIPAMIENTO MOBILIARIO

ESTANTERÍA BAJA

FECHA: AGO. 2023

ITEM  
4.5



ANEP

CONSEJO DIRECTIVO CENTRAL

PROGRAMA PAEMFE